

Svæðisskipulag: lifandi plagg eða hilluskraut?



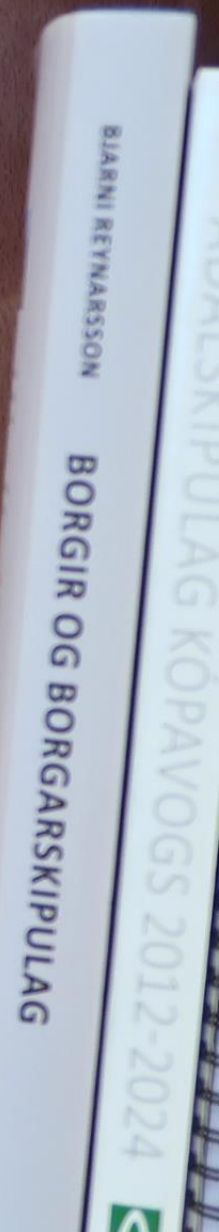
Haustþing Fjórðungssambands Vestfirðinga
9. September 2016

Hrafnkell Á. Proppé
Svæðisskipulagsstjóri höfuðborgarsvæðisins

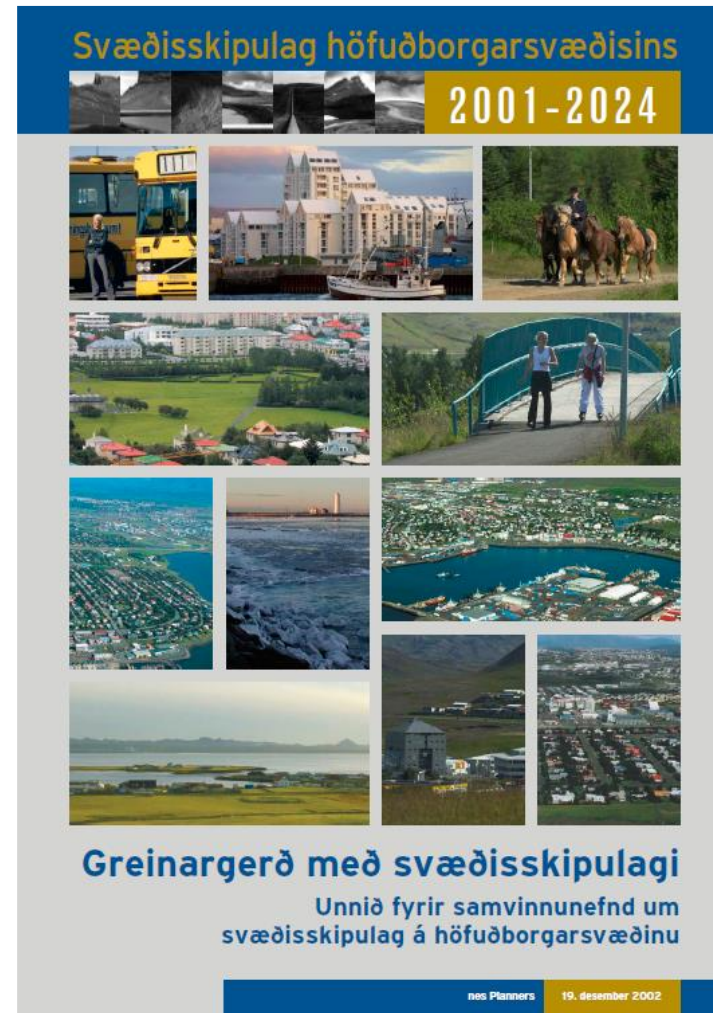




Nýtt svæðisskipulag
Skipulagsvinnan
Lífið eftir samþykkt



Gamall grunnur



Ný nálgun

Með skipulagslögum nr. 123/2010 urðu miklar breytingar:

1. Skylda að í gildi sé svæðisskipulag fyrir höfuðborgarsvæðið.
2. Opnað á að svæðisskipulag sé stefnumótandi skipulag (strategía) í stað hefðbundins landnotkunarskipulags.
3. Allar breytingar á svæðisskipulagi fara í sama ferli og um gerð nýs skipulags sé að ræða – engar óverulegar breytingar heimilaðar.
 - Það ferli tekur amk. 1 ár
 - Hvert sveitarfélag með neitunarvald

Undirbúningstími (2011-2012)



- Hugmyndasmiðja - Kjörnir fulltrúar og lykilstarfsfólk skoðar leiðir að bættu samstarfi.
- Kynnisferð stjórnar SSH til Norðurlanda að skoða svæðisbundið samstarf.
- Forstöðumenn skipulagssviða og formaður svæðisskipulagsnefndar.
- Skoðaði og lagði mat á samstarfs sveitarfélaga á sviði skipulagsmála.
- Setti fram tvo valkosti um nýtt svæðisskipulag.
- Reynt var á pólitísk þolmörk.
- Samkomulag um gerð nýs svæðisskipulags samþykkt í öllum sveitarstjórnnum.
- Lagðar fram helstu áherslur.
- Sett umgjörð fyrir verkefnið og framtíð svæðisskipulagsins.
- Ráðning svæðisskipulagsstjóra.
- Fjölgun starfsliðs.

Lögbundna skipulagsferlið (2013-2015)

Verkefnislýsing

Sviðsmyndir

Tillaga

Staðfesting

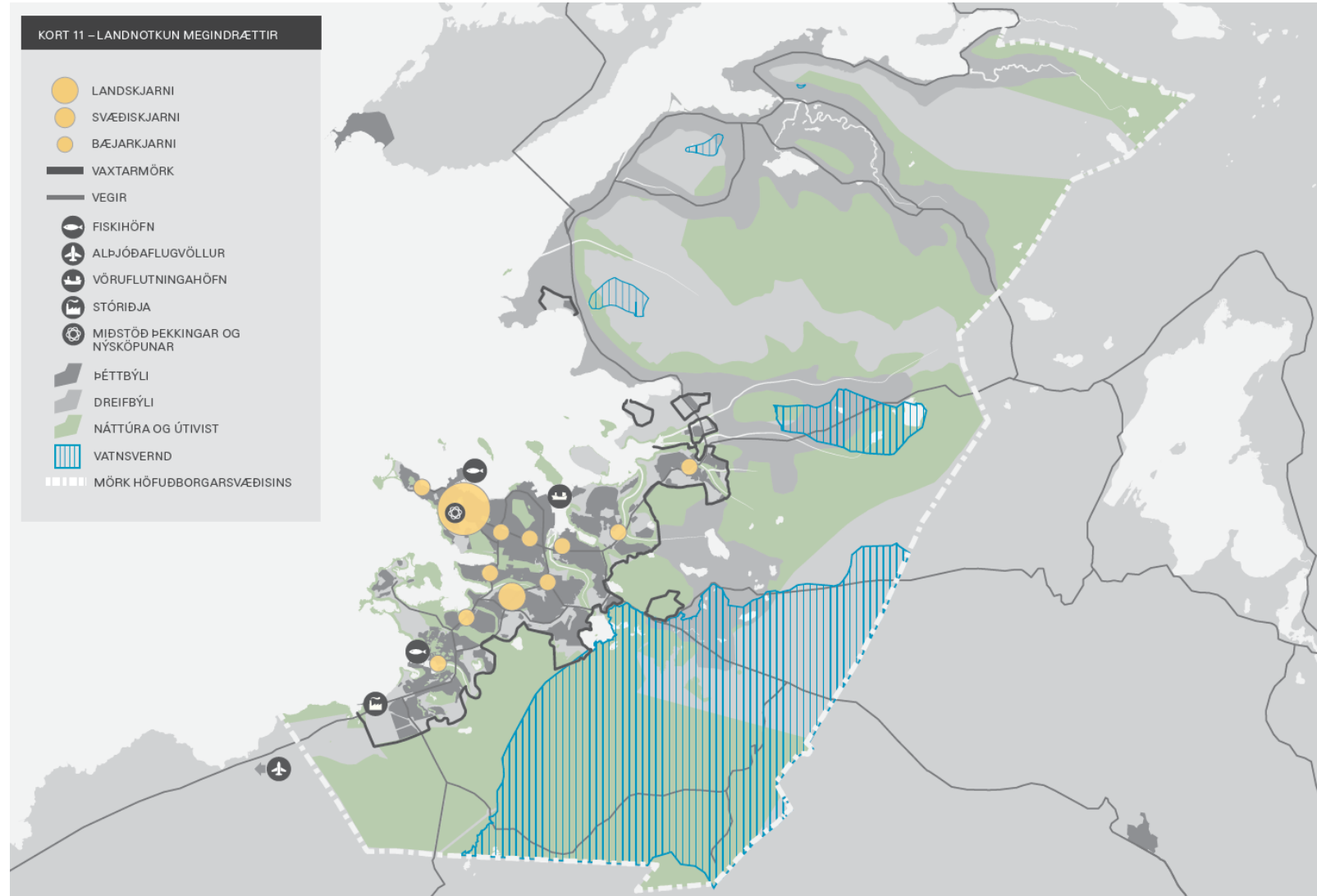


KOSNINGAR



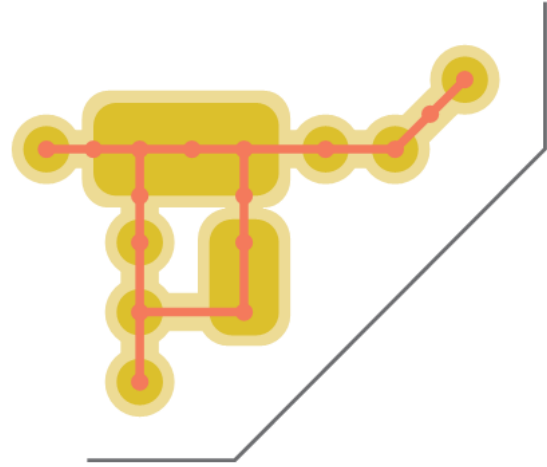
Strategísk stefna

- Þemakort ekki skipulagsuppdraettir
- 6 leiðarljós – þemu
- 17 markmið
- 152 aðgerðir
- Umgjörð um frekari samstarf
- Hryggjastykki – rauður þráður



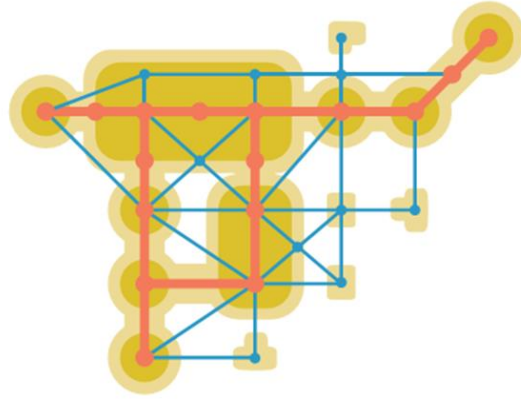
LEIÐARLJÓS 1

Hagkvæmur vöxtur



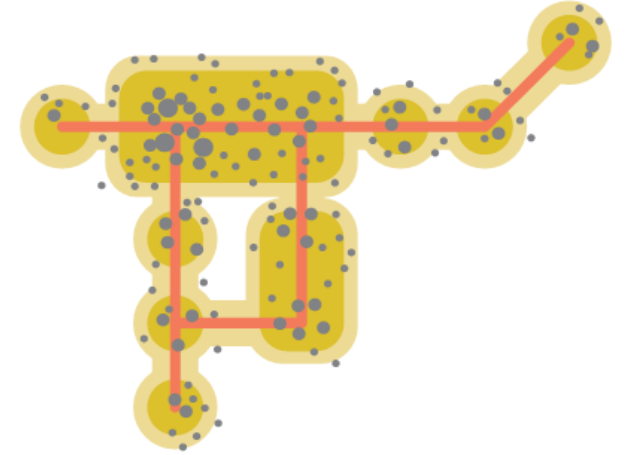
LEIÐARLJÓS 2

Skilvirkar samgöngur



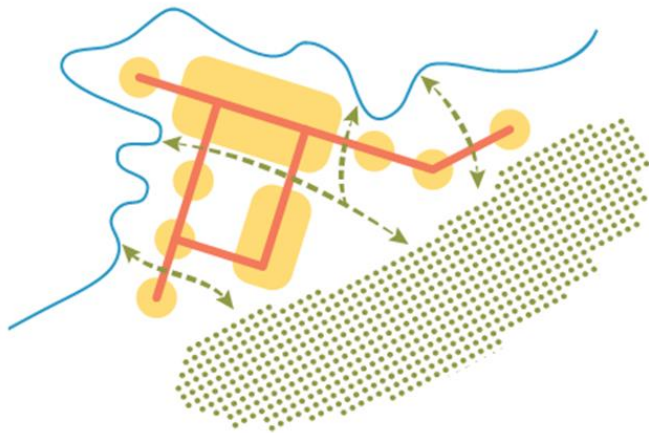
LEIÐARLJÓS 3

Sókn og samkeppnishæfni



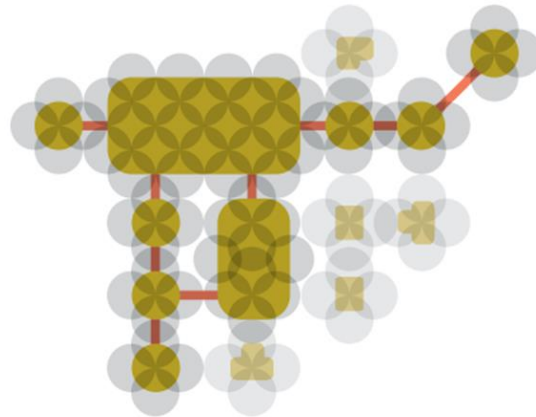
LEIÐARLJÓS 4

Heilnæmt umhverfi



LEIÐARLJÓS 5

Gott nærumhverfi



LEIÐARLJÓS 6 – Sjá 4. kafla

Árangursrík samvinna



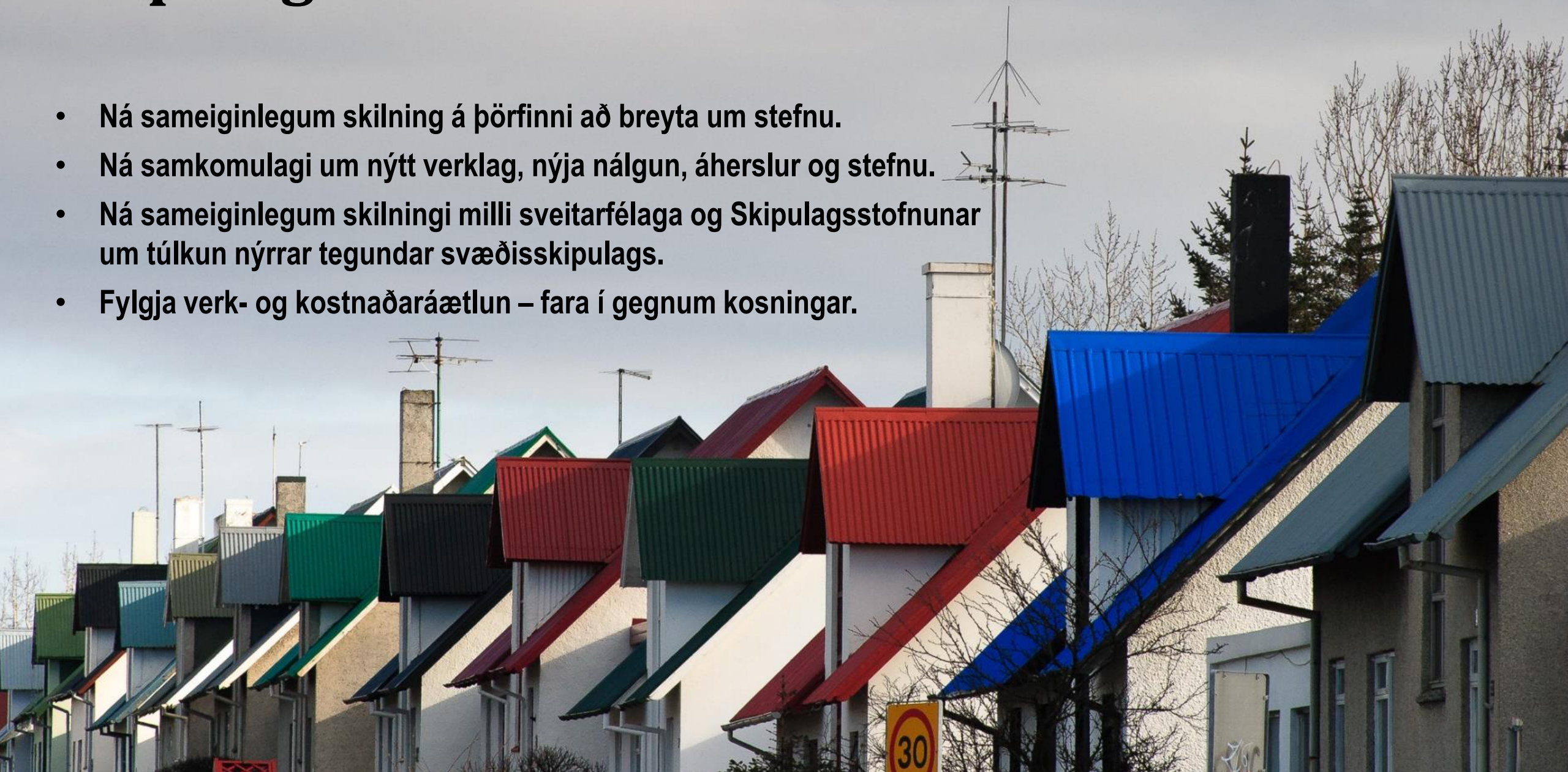
Skipulagsvinnan - Umfang

- Heildarferlið tók rúm 4 ár – formlegt skipulagsferli 2 ½ ár.
- Upphafleg kostnaðaráætlun gerði ráð fyrir um 130 m.kr.
- Heildarkostnaður verkefnisins hljóðaði uppá 148 m.kr.
- Ýmis grunnvinna úr sóknaráætlun 2013 nýttist beint.



Skipulagsvinnan - Áskoranir

- Ná sameiginlegum skilning á þörfinni að breyta um stefnu.
- Ná samkomulagi um nýtt verklag, nýja nálgun, áherslur og stefnu.
- Ná sameiginlegum skilningi milli sveitarfélaga og Skipulagsstofnunar um túlkun nýrrar tegundar svæðisskipulags.
- Fylgja verk- og kostnaðaráætlun – fara í gegnum kosningar.




Skipulagsvinnan - Lærdómar

- Farsælt að styrkja samstarfsvettvanginn – pólitíkin er mjög stór þáttur í ferlinu.
- Það tekur tíma að byggja upp traust – það eru verðmæti í tímanum, samtalinu milli aðila.
- Það flækir og tefur málið að fara í gegnum kosningar – styrkir verkefnið ef það sleppur óbrenslað í gegn.
- Það þarf sífelld að minna leikendur á markmiðið – hafa þarf fyrir því að skilaboð fari bjögunarlaust heim á alla bæi.



Léttir við undirskrift

En hvað svo....

- 
- Sveitarfélögin tryggja fé til rekstur svæðisskipulagsnefndar, svæðisskipulagstjóra og til að nefndin hafi nokkurt verkefnafé
 - Tengsl við sóknaráætlun landshluta – áhersluverkefni

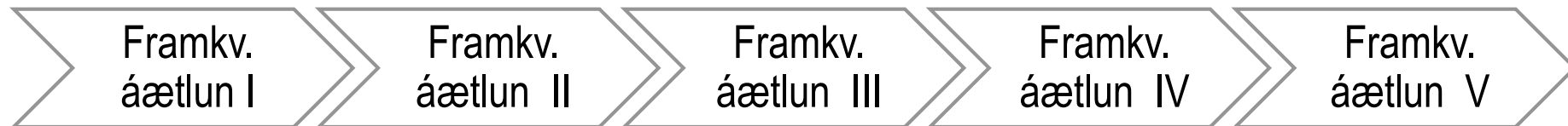
Eftirfylgni - Hugsunin

HÖFUÐBORGARSVÆÐIÐ 2040

2
0
1
5

Umgjörð um náíð samstarf, skipulagsmál og hagkvæman vöxt svæðisins næstu 25 árin. Undirstrikar að höfuðborgarsvæðið er eitt búsetusvæði, einn atvinnu- og húsnæðismarkaður með sameiginleg grunnkerfi, útivistarsvæði, auðlindir og náttúru.

Langtímasýn – langtímamarkmið – fjöldi aðgerða.



Stytttri framkvæmdaáætlanir sem vinna að markmiðum svæðisskipulagsins og tímasetja aðgerðir þess.

Fjögurra ára þróunaráætlun unnin eftir hverjar kosningar. Með henni er lögð áhersla á að samræma áætlanir sveitarfélaganna um uppbyggingu íbúða og atvinnuhúsnæðis, samgönguf framkvæmdir og annarra innviða.

Sóknaráætlun – fimm ára (7 ára). Áhersluverkefni sem byggja á svæðisskipulagi og þróunaráætlun.

2
0
4
0

Eftirfylgni - Reynslan

HÖFUÐBORGARSVÆÐIÐ 2040

2
0
1
5

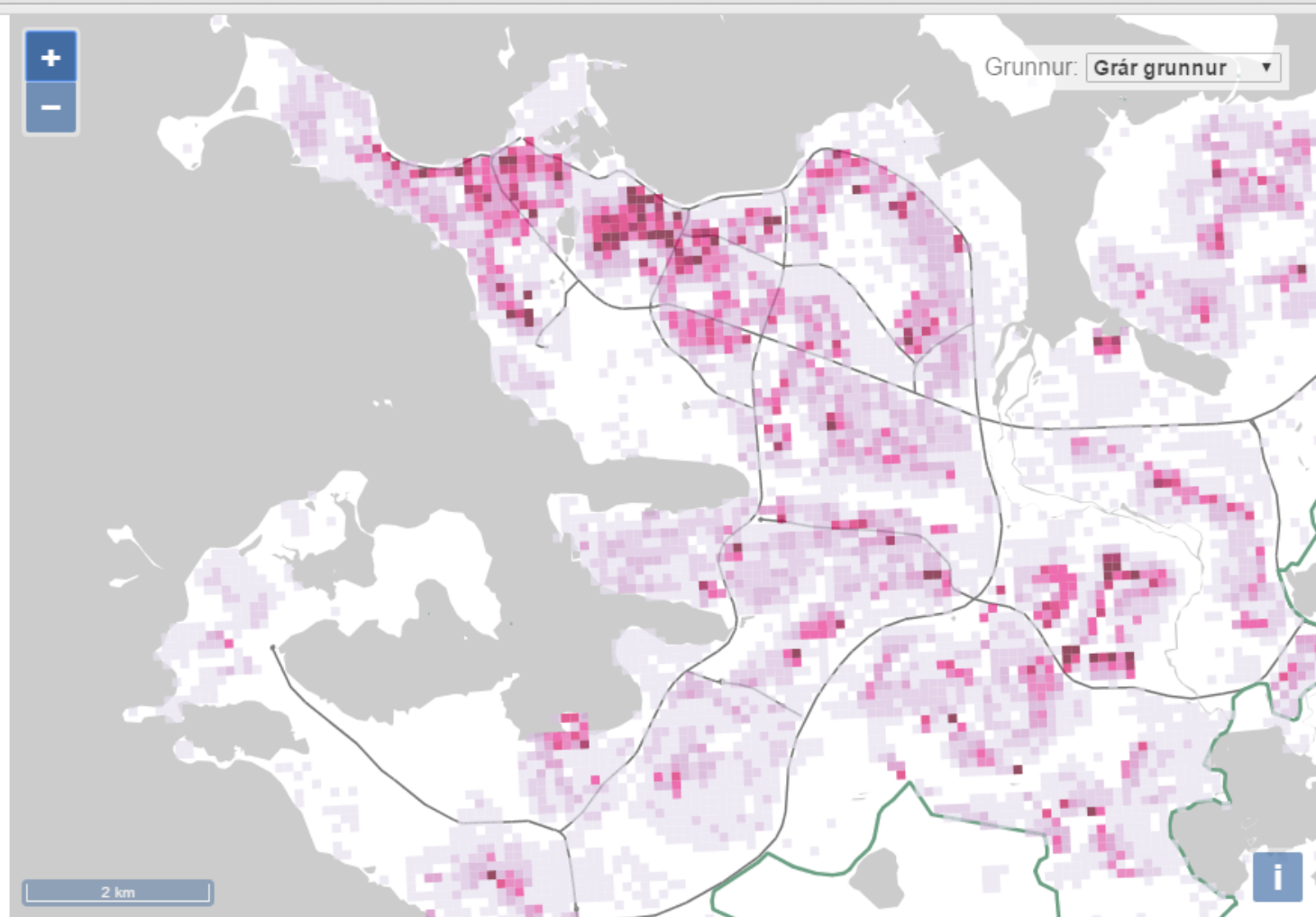


Dæmi um verkefni	Staða
Tölfræðivefur	Dark Green
Mannfjöldaspá - líkan	Light Green
Efling almenningsgangna	Yellow

2
0
4
0



- LÝÐFRÆÐI
- HÚSNÆÐI
- TEGUNDIR, HLUTFÖLL
- TEGUNDIR ALLS
- ÞÉTTLEIKI
- ÍBÚÐIR (FJÖLDI)**
- VERSLUNAR- OG SKRIFSTOFUHÚSNÆÐI
- ÍÐNAÐARHÚSNÆÐI
- GISTIRÝMI
- ÓFULLGERT HÚSNÆÐI
- BLÖNDUN BYGGÐAR
- STÆRÐ ÍBÚÐA
- MEÐALSTÆRÐ OG FJÖLDI ÍBÚÐA
- HLUTFALL EINBÝLIS
- ALDUR HÚSA
- ÍBÚÐARHÚSNÆÐI, VÍSITÖLUR OG VERÐ
- ATVINNUHÚSNÆÐI, VÍSITÖLUR OG VERÐ



2 km

Smelltu á litaða fleti til að fá nánari upplýsingar

- > 90
- 80 ... 90
- 70 ... 80
- 60 ... 70
- 50 ... 60
- 40 ... 50
- 30 ... 40
- 20 ... 30

Þéttleiki íbúða

Sýndur er fjöldi íbúða á 1 ha reitum.

Eftirfylgni - Reynslan

Ef svæðisskipulag á að vera lifandi plagg þarf:

- Afl að vera til staðar til hrinda verkefnum af stað – sveitarfélögin þurfa að vera tilbúin að ráðstafa fé í samstarfið.
- Verkefni að vera viðráðanleg þannig að árangur sjáist – mikilvægt að geta tikkað í box.
- Að minna sig á að það kemur morgundagur – þetta er langt ferðalag og það koma tímabil sem lítil hreyfing er á málum.

Hvað segja sérfræðingarnir

Greining Héðins Unnsteinssonar og Péturs Berg Matthíassonar á helstu stefnum ráðuneyti leiddi m.a. til eftirfarandi ályktana:

- Æskilegt að gera færri og betri stefnur
- Stefnum á fylgja eftir með áætlunum ásamt skilgreindum markvissum aðgerðum
- Aðgerðir verður að tengja fjármunum

Í kjölfar greiningarinnar unnu þeir handbók um opinbera stefnumótun og áætlanagerð fyrir Stjórnarráðið

Handbók um opinbera stefnumótun og áætlanagerð

Stjórnarráð Íslands
2013



Hvað ef ég væri ætti að byrja svæðisskipulagsgerð núna?

Fækka stefnumálum, þeim - leggja áherslu á brýn úrlausnaratriði.
Gefa samtalinu gott rými – það tekur tíma að byggja upp nýjan kúltúr.
Leggja mesta áherslu á – hvað gerist eftir samþykkt.
Samtvinna betur við aðrar landshlutaáætlanir – sóknaráætlun.