



Jarðgöng á Vestfjörðum - samfélagsleg greining

Ráðgjafarsvið KPMG

—
Nóvember 2021

Gagnagreining og viðtöl við heimamenn úr sveitastjórnunum og atvinnulífi á Vestfjörðum

Fjöl margar skýrslur

1. Súðavík-Ísafjörður Greinargerð Jarðgangna
2. Jarðgangnaáætlun fyrir Vestfirði
3. Öryggismál Djúpvegar
4. Úttekt Vegagerðar á klæðningum
5. Umsögn Vesturbyggðar um grænbók um samgöngumál – stöðumat og valkostir
6. Íbúakönnun landshlutanna 2020
7. Viðhorfskönnun samgangna á Vestfjörðum 2020
8. Greining KPMG á áhrifum fiskeldis á Vestfjörðum 2021
9. Áfangastaðáætlun Vestfjarða og drög fyrir 2020
10. Byggðaleg áhrif fiskeldis
11. Þjónustukönnun Byggðastofnunar – Vestfirðir - 2019

Forsendur

- 1 Hálfán og Miklidalur
- 2 Súðavíkurgöng

Ýmsir aðrir jarðgangakostir, m.a:

- Klettháls,
- Kleifaheiði,
- Dynjandisheiði,
- Tvöföldun Breiðadalsleggjar í Vestfjarðagöngum

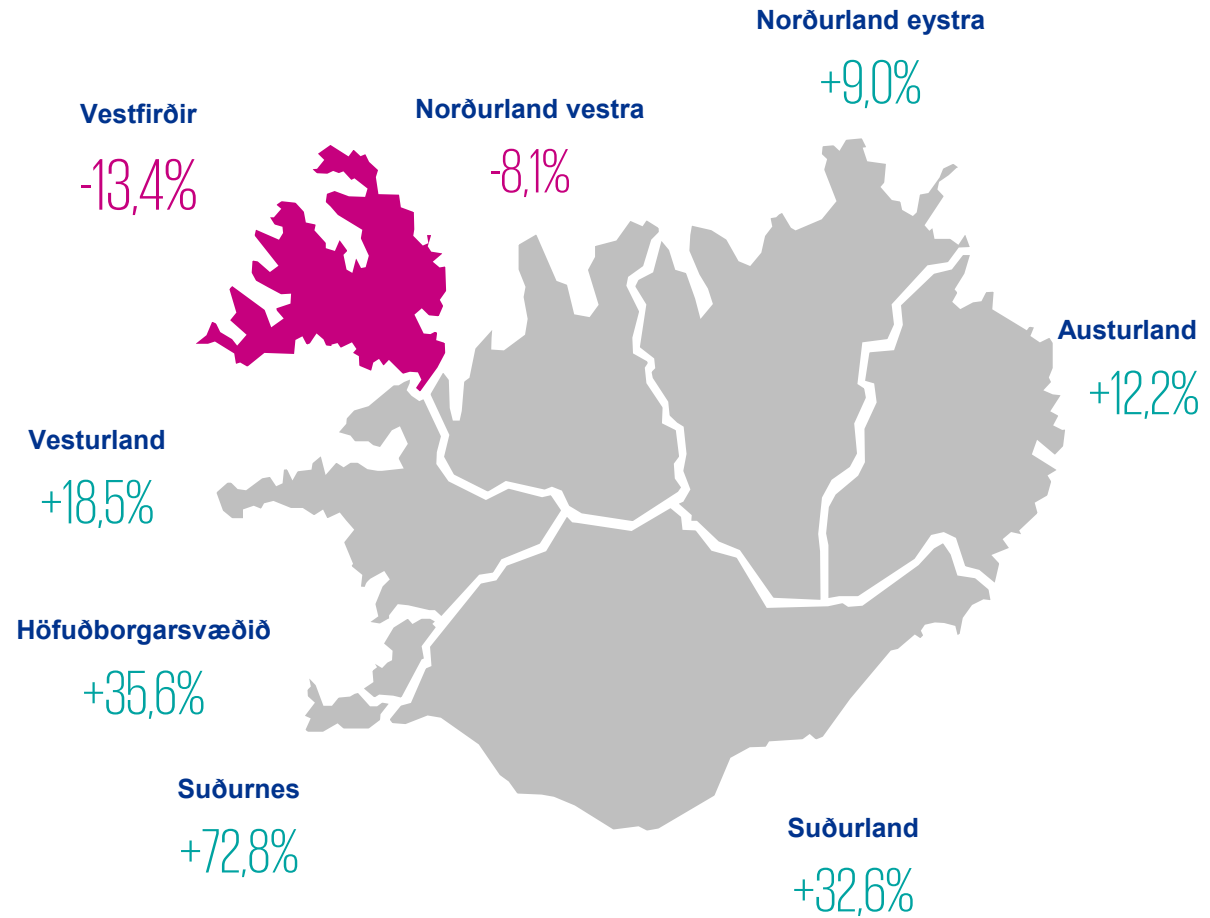


Íbúapróun á Íslandi árin 2000 til 2020

2000:
279.049

2020:
364.134

Fjölgun:
30,5%



Helstu áhrifapættir



Samgöngur



Atvinna, þjónusta og byggðarþróun



Verðmætasköpun



Mannlíf og jafnrétti



Öryggi



Stefnur og markmið stjórnvalda

Tölurnar tala sínu máli

Vestfirðingum fækkaði um **13,4%** árin 2000-2020
m.v. 30,5% fjölgun á landsvísu

... en sú þróun snérist við árið 2017 og **3,6%**
fjölgun Vestfirðinga varð milli árána 2017-2020
m.v. 7,6% fjölgun íbúa á landsvísu

Lokað var í **270** skipti frá 2018 til 2020 vegna
ófærðar, óveðurs eða snjóflóðahættu um Hálf dán,
Mikladal og Súðavíkurlíð

61 snjóflóð féll á
Súðavíkurlíð árið 2018

46 ma.kr. er áætlað heildarsöluverðmæti fiskeldis frá
Vestfjörðum við fullnýtingu framleiðsluheimilda

Áætlað er að um **1.850** manns geti byggt
afkomu sína að einhverju leyti á fiskeldi við
fullnýtingu fiskeldisheimilda

Um **340%** aukning vöruflutninga á
vegum er áætluð, eingöngu vegna
fiskeldis

81% fólks á sunnanverðum Vestfjörðum
veigrar sér að fara á milli byggðarlaga að
vetri til...

... en **33%** þeirra vinna
utan sinna byggðarkjarna

**Ákall Vestfirðinga snýr að bættum samgöngum og
jarðgangagerð til að jafna samkeppnisstöðu svæðisins**

Heimildir: Byggðastofnun, Fjórðungssamband Vestfirðinga, Greining KPMG, Hagstofa Íslands

Hálf dán og Miklidalur

Tenging um S-Vestfirði

Miklidalur er sá vegakafli sem tengir Patreksfjörð við Tálknafjörð en Hálf dán tengir Tálknafjörð og Bíldudal. Um þriðjungur íbúa svæðisins vinna utan byggðarkjarna og þurfa því að fara daglega um fjallvegina allt árið. Einnig er mikið um vöruflutninga þar á milli. Eðlilegt er að horfa á Hálf dán og Miklidal sem sama verkefni til að tryggja samgöngur á S-Vestfjörðum.

Hálf dán er einn hæsti fjallvegur landsins í 500m h.y.s.

Miklidalur getur verið „veðravíti“

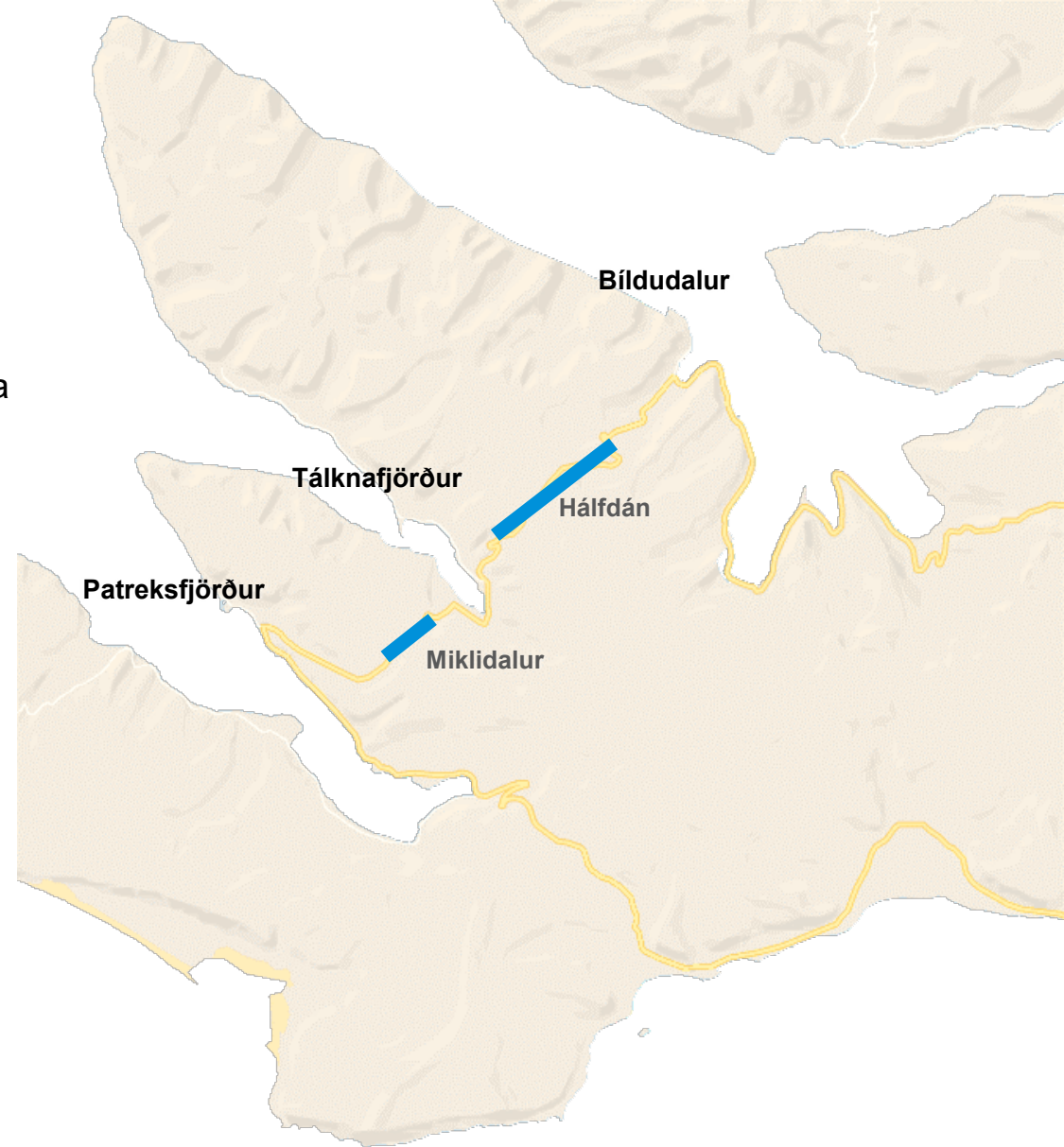
Veginir um Hálf dán og Miklidal hafa verið dæmdir ónýtir, bæði vegna ónýts burðarlags og slits á klæðningu ⁴

Íbúar veigra sér oft að fara um vegina og finna fyrir miklum kvíða⁷

Uppsöfnuð atvik* 2018-2020 voru 77 um Hálf dán og 93 um Miklidal⁵

Efla þarf vetrarþjónustu á svæðinu í takt við þarfir atvinnulífs

*Atvik þegar það er ófært, lokað vegna snjóflóðahættu eða það er óveður/stórhrið



Ísafjörður-Súðavík

Ísafjörður-Súðavík (Súðavíkurhlíð)

Vegurinn um Súðavíkurhlíð tengir saman Súðavík við Ísafjörð, en vegurinn er um 20,6 km langur. Þegar hann er lokaður er stysta vegalengdin milli Ísafjarðar og Súðavíkur 450 km. Fyrirtæki á norðanverðum Vestfjörðum notfæra sér þessa leið til að flytja vörur suður á markað. Einnig vinna margir íbúar Súðavíkur á Ísafirði.

Algjör einangrun fylgir lokunum, en 60 lokanir voru árið 2020

Árið 2018 féllu 61 snjóflóð um hlíðina - 22 snjóflóðagil á 2,7km kafla1 – samtals 237 árin 2000 til 2020

Uppsöfnuð atvik 2018-2020 voru um **100 samtals⁵**

Að mati íbúa er **grjóthrun mesta hættan** um hlíðina

Grjót getur fallið úr **600m hæð** og náð miklum hraða

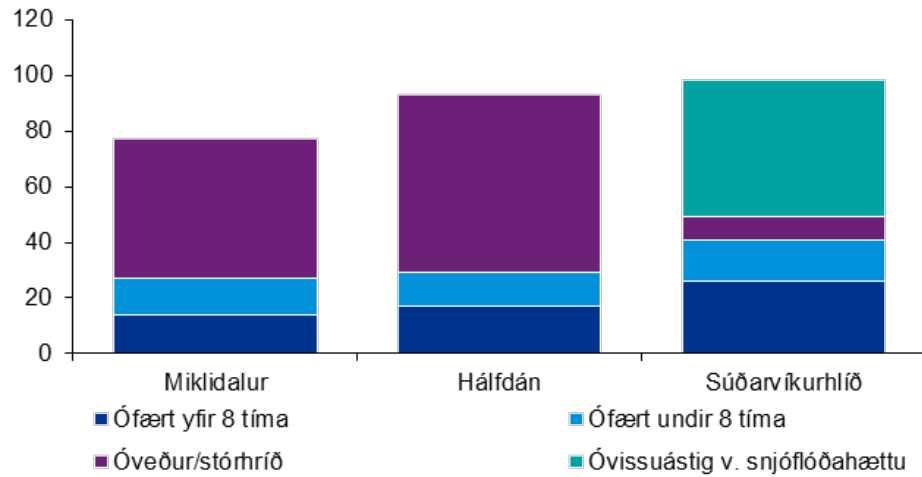
Skortur er á byggingalandi á Ísafirði en það er nægjanlegt í Súðavík

Íbúar telja að vegskálar verði **ekki nægileg vörn** gegn grjóthruni



Öryggi - óöryggi - jafnrétti

Uppsöfnuð atvik 2018-2020 (fjöldi skipta)



Fiskeldið

Árið 2020 var rúmlega helmingur af heildarframleiðslu í fiskeldi framleiddur á Vestfjörðum, eða um 20.000 tonn. Heildarsöluverðmæti eldisafurða á Vestfjörðum nam þá um 20 ma.kr. eða 2% heildarútflutningsverðmæta þjóðarinnar. Stefnir í 46 ma.kr.

Áætlað söluverðmæti fiskeldis stefnir í um 20 ma.kr í **46 ma.kr. á Vestfjörðum**

Áætlað er að **1.850 manns geti byggt afkomu sína** að einhverju leyti á fiskeldi

Árið 2019 unnu 150 starfsmenn við fiskeldi á Vestfjörðum. Við fullnýtingu framleiðsluheimilda verða það 640 bein störf – alls 1.850 einstaklingar munu byggja afkomu sína á fiskeldi á svæðinu.

Árið 2021 aka 5-7 flutningabílar daglega, einungis vegna fiskeldis

Þegar framleiðsluheimildir fiskeldis verða fullnýttar er reiknað með að um 16-17 flutningabílar aki um vegna daglega



Drifkraftar ramma inn sviðsmyndir



Sviðsmyndir



Jarðgöng vegna friðunar
og ferðaþjónustu



Engin ný jarðgöng



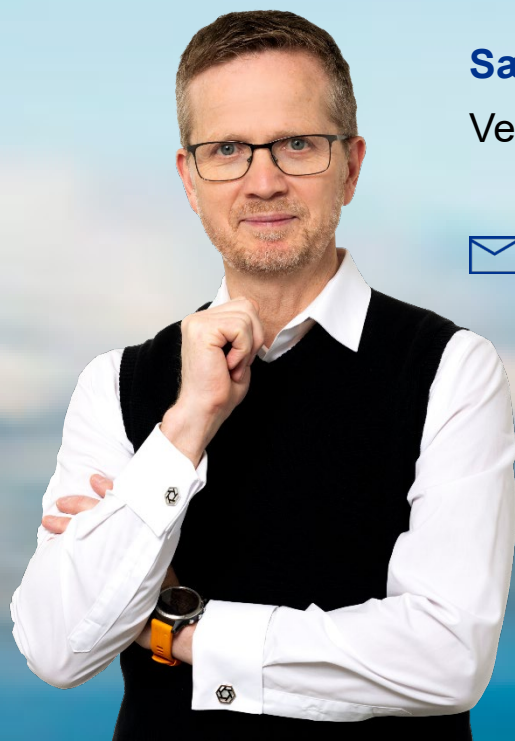
Jarðgöng í takt við vilja
heimamanna



Jarðgöng á forsendum
atvinnulífsins



Takk fyrir



Sævar Kristinsson
Verkefnastjóri KPMG

✉ skristinsson@kpmg.is

